

安心と豊かな居住空間



すずかけの木

介護付有料老人ホーム



安心してご利用いただく地域の施設として
 利用者の皆様の多様な介護ニーズに対応できるよう
 サービスの内容を充実するとともに
 職員の資質向上に努め
 よりよい介護をご提供致します。

- 地域の皆様に安心し信頼していただける施設を目指します。
- 利用者の皆様の笑顔は何よりの喜びとし、心の通じ合う介護を創造いたします。
- 利用者の皆様が家庭のように快適な空間でお過ごしいただけるよう
ご家族の皆様と連携し、協力関係を構築していきます。
- 利用者の皆様の健康や医療面のサポートにつきましては
協力病院である岡本石井病院が全面的にバックアップ致します。

施設概要

- 法人名 医療法人社団 正心会
- 名称 すずかけの木
- 施設の類型 介護付有料老人ホーム(一般型特定施設入居者生活介護)
- 表示事項
 - 居住の権利形態 利用権方式
 - 利用料支払方式 月払い方式
 - 入居時の要件 60歳以上の自立、要支援、要介護
 - 介護保険 静岡県指定 2275100952 特定施設入居者生活介護
静岡県指定 2275100952 介護予防特定施設入居者生活介護
 - 介護居室 全室個室
 - 介護体制 3:1以上
 - リハビリ機能訓練指導を行う理学療法士常勤
- 開設日 平成23年9月15日
- 所在地 静岡県焼津市小川新町4丁目3-23
TEL 054-631-6161 FAX 054-629-6311
- アクセス JR焼津駅より静鉄ジャストライン(一色・和田浜線)
「小川中学校前」下車、徒歩300m
- 入居定員・居室数 定員71名 71室 全室個室(内 特別室1室、コネクティングルーム1室)
- 敷地概要 敷地面積 2,056.09㎡
- 建築概要 延べ床面積 3,489.30㎡
鉄筋コンクリート造 地上3階建

設備・居室概要

3階	25室	個人浴室、会議室、介護・看護職員室、洗濯室、食堂(兼機能訓練室)
2階	25室	特殊浴室、個人浴室、多目的室、介護・看護職員室、ゲストルーム、食堂(兼機能訓練室) カンファレンス室
1階	21室	エントランス、ホール、事務所、食堂(兼機能訓練室)、健康管理室、相談コーナー 談話室、中庭、健康生きがい室(理美容コーナー)、調理室、個人浴室、介護・看護職員室

- 居室タイプ 居室面積 18.20~20.65㎡ 70室、57.13㎡ 1室
- 居室設備 電動ベッド、エアコン、チェスト、防火カーテン、洗面コーナー、ウォシュレット付トイレ
防火設備(スプリンクラー、熱感知器、非常時放送用スピーカー)、TV回線、ナースコール



食堂・機能訓練室



ゲストルーム



居室



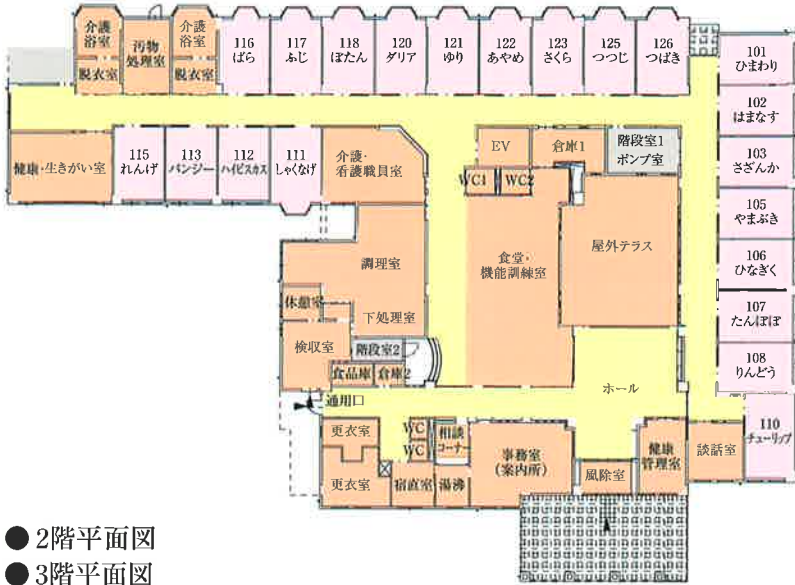
特殊浴室

充実した施設で安心・快適な暮らしを実現するとともに
 健康と医療をサポート致します。



平面図

●1階平面図

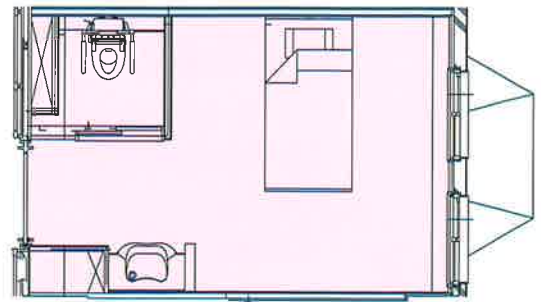


●2階平面図

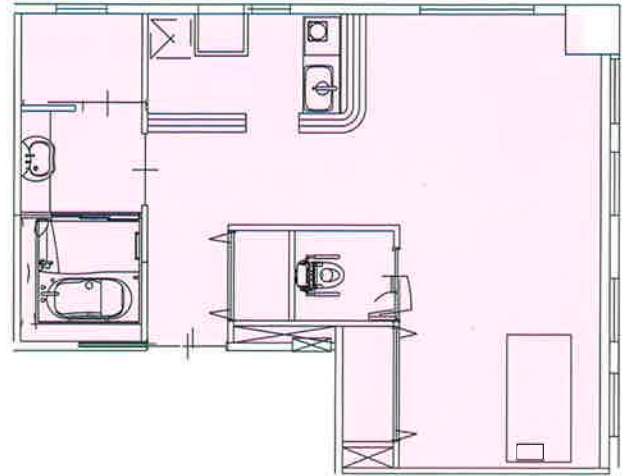


●3階平面図

●部屋見取り図



居室70室 (18.20㎡~20.65㎡)



居室(特別室)1室 (57.13㎡)

関連施設

医療法人社団 正心会

岡本石井病院 TEL054-627-5585

医療法人社団 正心会

岡本内科医院 TEL054-628-2342

医療法人社団 正心会 介護老人保険施設

ケアセンター ゆうゆう TEL054-625-0321

医療法人社団 正心会 通所リハビリテーションセンター

MIRAI TEL054-627-5858

デイサービス **海の子** TEL054-621-5435

社会福祉法人 正生会 特別養護老人ホーム

つばさ TEL054-656-0656

社会福祉法人 正生会 特別養護老人ホーム

つばさ豊田 TEL054-628-3355

社会福祉法人 正生会

グループホーム つばさ TEL054-656-0056

焼津市南部地域包括支援センター

(イオン焼津店 1F東側) TEL054-656-3322

医療法人社団 正心会 **石井ファミリークリニック**

イオン焼津(イオン焼津店1F東側) TEL054-625-7722



●当施設までの交通手段

JR焼津駅より、お車で約8分
静岡鉄道バス(一色線・和田浜線)
「小川中学校前」で下車、徒歩2分。

医療法人社団 正心会

すすかけの木

介護付有料老人ホーム

〒425-0031

静岡県焼津市小川新町4-3-23

TEL. 054-631-6161